

Performance Stage

# TENMATENJIN

Ballet&DanceFestival

—天舞—

## THE NUTCRACKER

Itanko Kawaguchi

天満天神バレエ&ダンスフェスティバル  
第17回 大阪公演2026



2026年2月28日(土) 開場 13:30 開演 14:00  
吹田市文化会館メイシアター大ホール

■昼の部 14:00 ~ Performance Stage

■夜の部 17:00 ~ Exhibition / Night live 『くるみ割り人形』全幕

すべての団体の垣根を越えて創り上げる躍動感あふれる舞台!

夢と希望がぎゅっと詰まった名作『くるみ割り人形』全幕

詳しくは公式HPにてご案内しております。

official



### チケットのお求め

■入場料金 (全席指定席/昼・夜の部共通)

S席 8,000円 A席 5,000円 B席 3,000円

#### 【チケット取扱い】

●メイシアタープレイガイド窓口(9:00~18:30)

※1階のメイシアター・プレイガイド窓口へお越し下さい。電話予約はお受けしていません。

●チケットぴあ(Pコード 539-255)

●ローソンチケット(Lコード 53967)

●イープラス ●各出演団体 ●天舞事務局



メイシアター



ぴあ



ローソン



イープラス

※3歳以上チケット必要・2歳以下入場無料。但しお席が必要な場合有料。

※一旦、ご予約、お買い上げいただきましたチケットは、開催不可になった場合を除き、払い戻しは不可となっております。

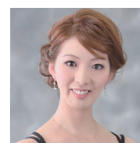
### General producer

実行委員長・総合プロデューサー  
舞原 美保子



### Producer

プロデューサー  
舞原 聖子



### Guest dancer

クララ



赤木 佑里恵  
スワンバレエカンパニー

金平糖の精



永橋 あゆみ  
谷桃子バレエ団  
プリンシパル

くるみ割り人形



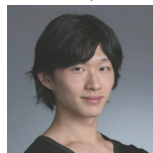
有馬 和弥  
赤松優バレエ学園

ドロッセルマイヤー



今井 智也  
谷桃子バレエ団  
プリンシパル

王子



秋元 康臣  
元・東京バレエ団  
プリンシパル

キャストは予告なく変更となる場合がございますので、ご了承ください。



# Performance Stage

# TENMATENJIN

Ballet&DanceFestival

—天舞—

第17回 大阪公演 2026



【昼の部】Performance Stage (多彩なジャンルのダンスパフォーマンスステージ)

【夜の部】Exhibition / Night live『くるみ割り人形』全幕

## 出演団体 (全36団体)

(50音順)

赤松優バレエ学園  
石井アカデミー・ド・バレエ  
Ecole de ballet Ayami  
École de Ballet Tio  
Angel.K.Ballet  
大阪バレエカンパニー  
クリエイティブバレエTUTU  
Star ballet

スタジオラヴニール  
スワンバレエカンパニー  
Sena Ballet Studio  
CENTRE DE DANSE DE OGAKI  
田島和美バレエスタジオ  
田中規子バレエアカデミー  
谷桃子バレエ団  
天満徳子バレエ教室

中野まりバレエスタジオ  
萩ゆうこバレエスタジオ  
Backroom/バレエ教室  
Ballet Class Primavera  
バレエスタジオエスペラート  
バレエスタジオハイリリィ  
バレエスタジオPRELUDE  
Ballet Studio Le Printemps

Pure Rosetta Ballet Studio  
船附菜穂美バレエスタジオ  
franchir ballet  
Miracle Body T&B Program  
安田尚子バレエアカデミー  
YUKI/バレエスタジオ  
有紀バレエスタジオ  
YOKOクリエイティブバレエ

La Château de Ballet  
れい美花Dance Studio  
ロゼエトワールバレエ  
Y.S Ballet Company

## Performance Stage

(50音順)

Ecole de ballet Ayami  
École de Ballet Tio  
Angel.K.Ballet  
Star ballet  
CENTRE DE DANSE DE OGAKI  
バレエスタジオPRELUDE

Pure Rosetta Ballet Studio  
船附菜穂美バレエスタジオ  
La Château de Ballet  
れい美花Dance Studio  
ロゼエトワールバレエ

## Exhibition

(50音順)

(CENTRE DE DANSE DE OGAKI)  
(船附菜穂美バレエスタジオ)  
(萩ゆうこバレエスタジオ)  
(École de Ballet Tio)

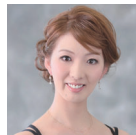


## ナイトライブ

Performance Stage Produce

「くるみ割り人形」- 全幕 -

演出・振付



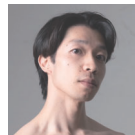
舞原 聖子  
バレエスタジオPRELUDE

クララ



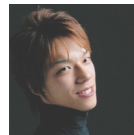
赤木 佑里恵  
スワンバレエカンパニー

くるみ割り人形



有馬 和弥  
赤松優バレエ学園

ドロッセルマイヤー



今井 智也  
谷桃子バレエ団

金平糖の精



永橋 あゆみ  
谷桃子バレエ団

王子



秋元 康臣  
元・東京バレエ団

フリッツ



中島 蘭

ねずみの王様



大平 哲滋  
田中規子バレエアカデミー

雪の女王



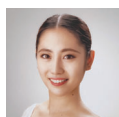
山本 涼花  
安田尚子バレエアカデミー

スペイン



柳農 彩乃  
大原バレエカンパニー

アラビア



小関 瑚士朗  
クリエイティブバレエTUTU

中国



安原 有美  
バレエスタジオハイリリィ

ロシア



所花世  
バレエスタジオエスペラート

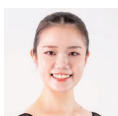
フランス



岩脇 侑吾  
安田尚子バレエアカデミー



北佳香  
Angel.K.Ballet



羽野 亜美  
YOKOクリエイティブバレエ



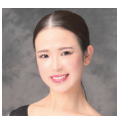
佐竹 美咲  
石井アカデミー・ド・バレエ



田之畑 美祐  
Y.S Ballet Company



長谷川 菜香  
Sena Ballet Studio



森田 梨良  
有紀バレエスタジオ

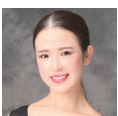
花のワルツ



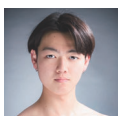
津田 佳穂里



舞原 愛子  
バレエスタジオPRELUDE



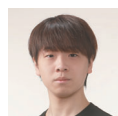
前場 加容香  
YOKOクリエイティブバレエ



佐藤 煌  
École de Ballet Tio



末廣 凱  
船附菜穂美バレエスタジオ



中野 慎之助  
中野まりバレエスタジオ

## 【ナイトライブ 出演者】

赤木 佑里恵	石原 怜	ウェディシンハ 燦楽	大西 心桜	大和 奏	奥村 ひろみ	岸田 あずさ	北 佳香	清原 萌加	黒田 麻衣	小原 和	齊藤 花怜
佐々木 真菜	佐竹 美咲	澤水 こころ	杉原 望乃	高井 麻未	高木 美沙	翼 彩織	田之畑 美祐	辻 一花	津田 佳穂里	寺田 皓	寺田 凪
羽野 亜美	中島 蘭	中国 文萌	永橋 あゆみ	中山 芙美	野村 はるか	橋本 実季	長谷川 菜香	早川 紗月	廣瀬 友紀	舞原 愛子	舞原 茉愛
前田 紗也香	前場 加容香	松本 法子	光田 彩乃	向井 りりあ	森 遥愛	森川 陽花	森田 梨良	森谷 ひかり	八城 由依	安原 有美	柳農 彩乃
山本 涼花	吉本 渚										
秋元 康臣	有馬 和弥	今井 智也	岩脇 侑吾	大河内 琉以	太田 剛翔	大平 哲滋	桑原 崇徳	小関 瑚士朗	近藤 旭	佐藤 煌	末廣 凱
											中野 慎之助

(50音順・敬称略) ※キャストは予告なく変更となる場合がございますので、ご了承ください。

【主催】天満天神バレエ&ダンスフェスティバル実行委員会

【共催】国際バレエフォーラム 【後援】公益社団法人日本バレエ協会

【お問い合わせ】天満・天神バレエ&ダンスフェスティバル事務局 (performance.stage@gmail.com)

【協力】株式会社サワダアートプランニング 【スタッフ】舞台監督:ウォーターマインド兵庫寛/照明:アートオー徳田芳美/音響:吉富善風

